

# La religion des laïcs du Moyen Âge



expliquée aux  
enfants

château  
DE  
CREVECŒUR

# Tous croyants



Au Moyen Âge les hommes et les femmes sont très **croyants**.

Une croyance est une idée.  
Le croyant croit que cette idée est vraie.

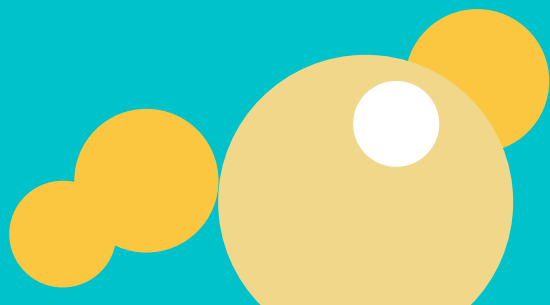
Mais il ne peut pas prouver que cette idée est vraie.

Croire sans preuve c'est avoir la foi.

Le croyant peut croire en un ou plusieurs **dieux**.

Pour le croyant un dieu est celui qui a créé le monde et la vie.

Croire en un ou plusieurs dieux c'est avoir une religion.





# Pas tous la même religion

Tous les croyants n'ont pas la même religion.  
La religion de la majorité des croyants en Europe au Moyen Âge s'appelle le christianisme.  
Les croyants du **christianisme** sont des chrétiens.  
Pour les chrétiens, Dieu est leur créateur.  
La religion est très importante pour les chrétiens.  
La religion rythme la journée des croyants.



Ils **prient** seuls chez eux tous les jours.  
Prier c'est demander quelque chose à Dieu.

# Le prêtre et la religion au quotidien



Les croyants vont prier ensemble tous les dimanches.

Ce moment s'appelle la messe.

Ils se réunissent pour prier dans une **église**.

Un **prêtre** dirige l'église.

Le prêtre est le représentant de la religion.

Il aide dans les prières au moment des messes ou des fêtes religieuses comme Noël et Pâques. La religion rythme la vie des chrétiens avec des cérémonies.

À la naissance, ils deviennent chrétiens grâce à la cérémonie du baptême.

Quand ils sont adultes ils se marient à l'église devant le prêtre.



Une église

# Faire partie d'une communauté

Quand ils sont morts le prêtre fait la cérémonie de l'enterrement dans le **cimetière** près de l'église. Le cimetière est le lieu où les chrétiens sont enterrés. Grâce à ces cérémonies, les chrétiens appartiennent à une **communauté**.

Une communauté c'est un groupe de personnes qui choisit de vivre ensemble.

La communauté chrétienne est très importante pour les hommes et les femmes du Moyen Âge.





# L'année des chrétiens

La religion rythme aussi l'année.

Dans l'année, les croyants vont à beaucoup de fêtes religieuses.

Les fêtes religieuses permettent d'exprimer leur croyance.

Pâques et Noël sont les fêtes religieuses les plus importantes pour les chrétiens.



# Au château de Crèvecœur



La chapelle du château de Crèvecœur

À Crèvecœur, au Moyen Âge, un prêtre aide le **seigneur** et sa famille à prier.

Le seigneur est le propriétaire du château.

Il a un pouvoir sur les terres du château et les paysans.

Le seigneur et sa famille vont prier dans leur église personnelle.

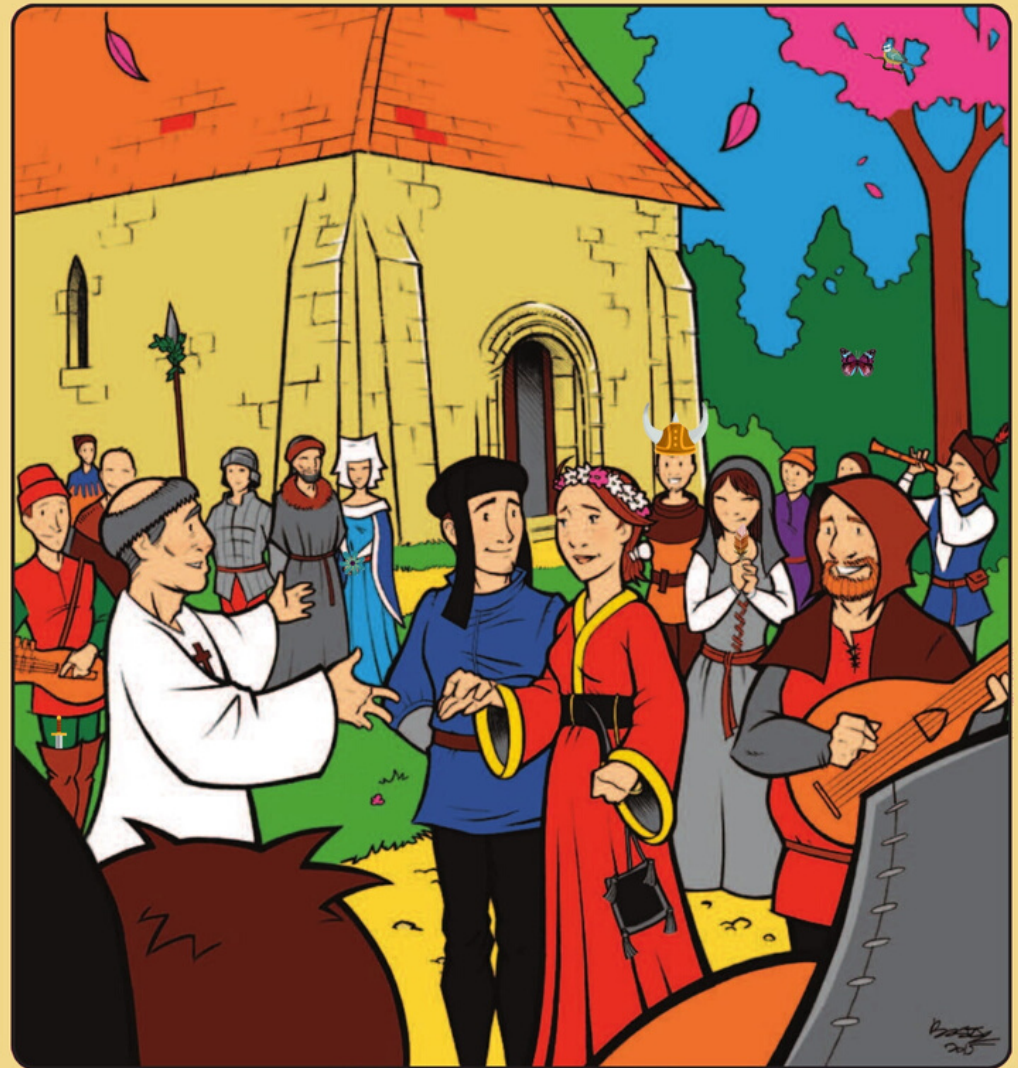
Cette église s'appelle une **chapelle**.

Le prêtre qui la dirige s'appelle un chapelain.





# Jeu des 7 erreurs







# Solution



# Remerciements

- 
- Crédits photographiques : François Hamm et Samuel Dutacq
  - Illustrations : Rémi Bostal et Macrovector
- 
- 