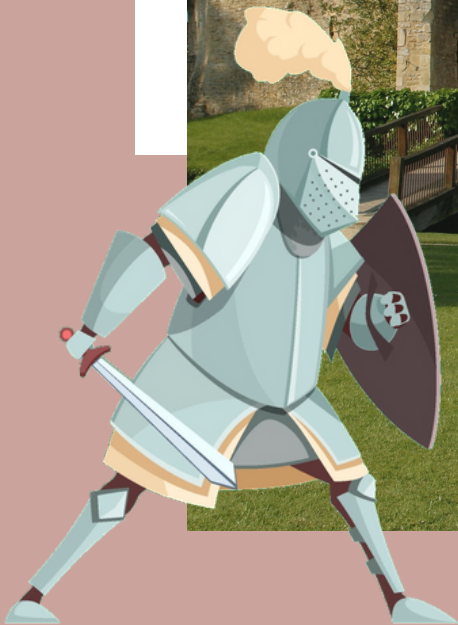


Les fortifications du

CHÂTEAU
DE
CRÈVECŒUR





Muraille, chemin de ronde et meurtrières

La muraille de pierre qui entoure le château date du 12^e siècle. Elle est couronnée d'un chemin de ronde, dont l'absence de créneaux laisse supposer qu'il était couvert.

Trois types de meurtrières sont observables sur le site :

- des meurtrières simples,
- des simples remaniées pour l'utilisation d'armes à feu
- des archères (trois fentes permettant trois angles de tir).

Deux canonnières se situent sur les deux murs d'entrée de la haute cour, datant sans doute du début du 15^e siècle.

Architecture anglo-normande

Le château présente la forme caractéristique d'un *shell keep* (« donjon coquille ») : il s'agit d'un modèle courant en Angleterre, mais rare en Normandie. Moins coûteux qu'un grand donjon carré comme ceux de Falaise ou de Caen, ce type de château reprend le modèle ancien de la motte



féodale entourée de douves en remplaçant les fortifications en bois par de la pierre.

Dans l'enceinte, on trouvait des bâtiments appuyés contre les remparts. Au 12^e siècle, l'esplanade de la haute cour était donc plus petite qu'aujourd'hui.

Guerre de Cent Ans et fortifications



Le modèle du *shell keep* n'est plus à la mode au 14^e siècle et le château est remanié pour faire face aux conflits de la guerre de Cent Ans. L'ancien pont levis a été découvert lors du curage des douves dans les années 1970. Il a été daté de 1370 avec une fourchette de 90 ans :

il pourrait donc avoir été construit durant le conflit.

De même, un donjon carré fut bâti durant la guerre de Cent Ans et détruit à la Révolution française.

Le logis seigneurial date également du 15^e siècle.

Il est le symbole d'une fonction résidentielle qui l'emporte définitivement sur la fonction militaire du château.

Challenge DIY



CHALLENGE 1

Vous vous sentez une âme de bâtisseur ?

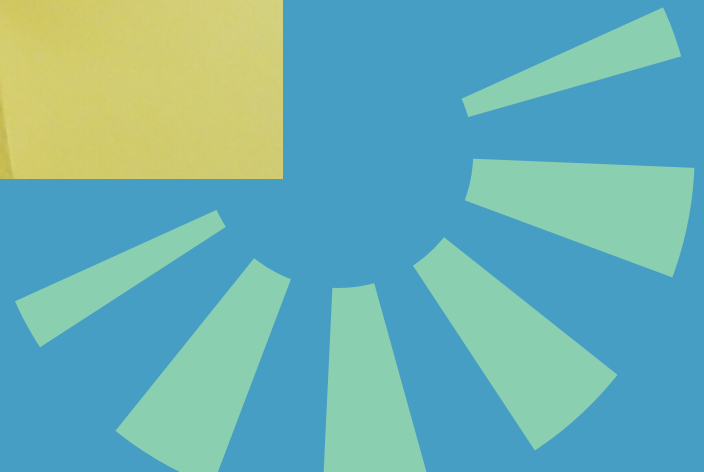
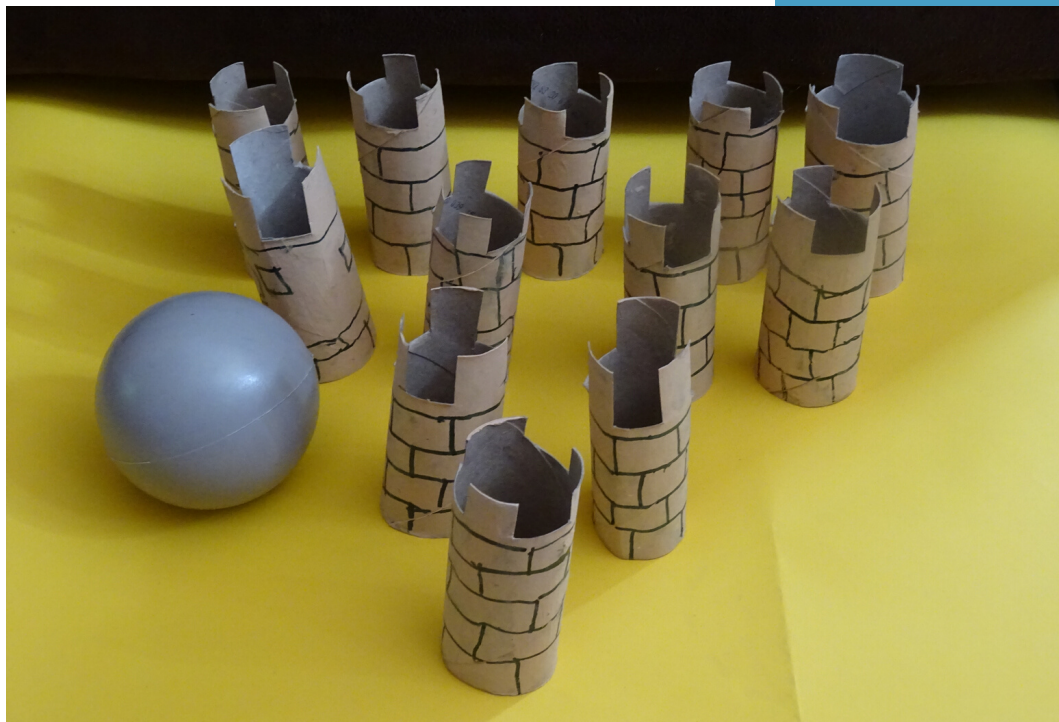
Pourquoi ne pas construire un château-panier pour votre animal de compagnie.



CHALLENGE 2

Vous vous sentez une âme de destructeur ?

Ce jeu de quilles d'appartement est pour vous.



Remerciements

- Pour la main à la pâte : Manon et Jules
- Crédits photographiques : Alain Baudry et Château de Crèvecœur
- Illustrations : Macrovector, Vector pocket et Freepik